

# MEMORIA DIGITAL 2020

REGIONAL ASSET MANAGEMENT

---

**Regional**  
ASSET MANAGEMENT



# ÍNDICE

<b>Acerca de esta memoria</b>	<b>3</b>
<b>Mensaje del presidente</b>	<b>4</b>
<i>Capítulo 1</i>	
<b>Regional Asset Management</b>	<b>5</b>
a. <b>Servicios y productos</b>	<b>6</b>
b. <b>Principales Hitos y Aspectos relevantes de nuestra gestión</b>	<b>7-9</b>
<i>Capítulo 2</i>	
<b>Modelo de Negocio</b>	<b>10</b>
a. <b>Filial   Integridad y Solvencia</b>	<b>11</b>
b. <b>Larrain Vial   Aliado de Vanguardia</b>	<b>11</b>
c. <b>Nuestro estilo de trabajo</b>	<b>11</b>
<i>Capítulo 3</i>	
<b>Nuestro mayor valor</b>	<b>12</b>
a. <b>Nuestros Clientes</b>	<b>13</b>
b. <b>Nuestro equipo de colaboradores</b>	<b>13</b>
c. <b>Nuestro Accionista</b>	<b>13</b>

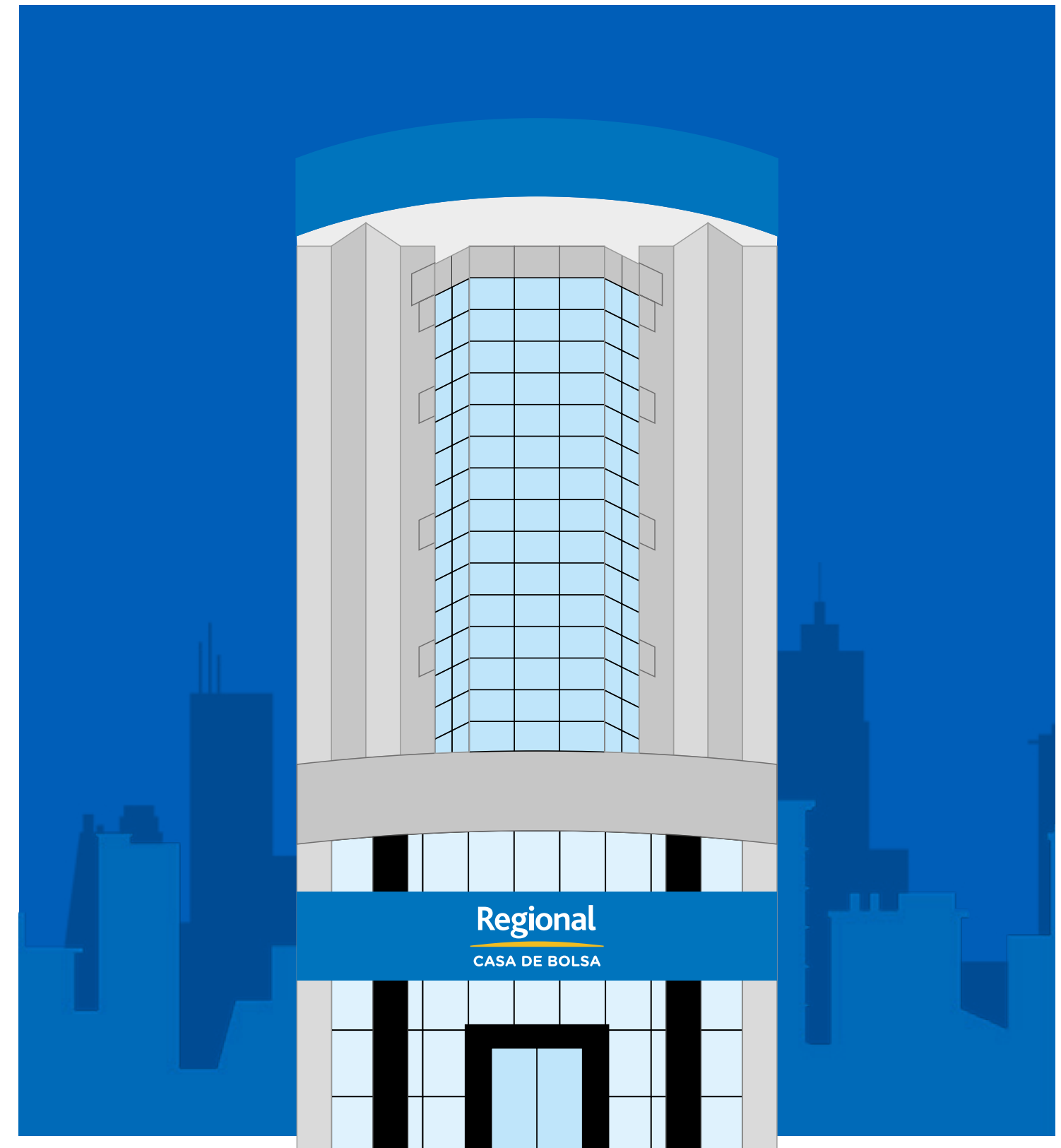
# ACERCA DE LA MEMORIA

**Regional AFPISA** inicia sus actividades en Septiembre del año 2020 luego de modificar el cronograma de ejecución y esta memoria quiere destacar los principales hitos que marcaron la implementación de la unidad, los desafíos a los cuales nos enfrentamos como equipo y los resultados que hemos obtenido; tanto cualitativos como cuantitativos.

Fortaleciendo los objetivos corporativos, Regional AFPISA se reafirma como unidad que complementa y amplía la oferta de productos y servicios financieros para agregar valor a la oferta integral a clientes, otorgándoles soluciones más adecuadas a los requerimientos de este tiempo y a sus planes en pos de alcanzar sus metas.

El 2020 ha sido un año marcado por la crisis sanitaria instalada debido a la Pandemia declarada por la propagación del virus COVID19. Esta especial situación ha desafiado la gestión en todas las líneas: operativa, comercial y administrativamente y en Regional AFPISA nos hemos comprometido en responder de la mejor manera dedicando mucho esfuerzo y análisis a cada acción para que nuestros clientes reciban las respuestas y las soluciones a los diversos escenarios vividos.

Luego de sobrellevar satisfactoriamente la gestión en estas circunstancias, reafirmamos nuestro compromiso de continuar ejecutando el plan de desarrollo e implementación de la unidad de inversión del Grupo Regional consolidando las bases obtenidas y dedicando especial concentración a los proyectos que han sido postergados para así responder de la mejor manera a nuestros clientes, a nuestros accionistas y a nuestro país en su desarrollo.



## MENSAJE DEL PRESIDENTE

Ser partícipe del proceso de implementación de la unidad Regional AFPISA durante el desafiante año 2020 completando así la oferta establecida en el plan de negocio trazado, es un motivo más de gratitud, orgullo y satisfacción para todo el Grupo Regional.

El año 2020 fue un año que planteó desafíos muy exigentes en todos los ámbitos; en lo profesional: exigiendo ajustar y optimizar



operativa, administrativa y comercialmente todas las líneas de acción y en lo personal: gestionando una nueva manera de vivir.

Regional AFPISA se incorpora al mercado en primer lugar para complementar las alternativas de inversión y otorgar a los clientes una herramienta adicional para optimizar sus inversiones y en segundo lugar para aportar en la construcción del mercado de Fondos de Inversión poniendo a disposición la esencia de integridad y solvencia del grupo.

Los resultados al cierre del ejercicio 2020, luego de ser ajustados debido a las condiciones establecidas por la pandemia, se han cumplido en su totalidad y es importante

rescatar la implementación y puesta en marcha en condiciones aún más desafiantes que las que normalmente se presentan en una etapa como esta.

Los Fondos Mutuos de Regional han sido recibidos satisfactoriamente por el mercado e inmediatamente iniciaron su curva de crecimiento.

El Mercado de Fondos Mutuos de Inversión ha crecido de una manera exponencial durante el año 2020 debido a las condiciones de alta liquidez en todo el sistema financiero y de inversores y el descenso de las tasas de interés de instrumentos pasivos y de inversión. Estas dos situaciones han situado a los fondos como una alternativa de rendimiento temporal durante el proceso de búsqueda de alternativas que equilibren los riesgos y los rendimientos de los portafolios. Además de optimizar los recursos líquidos de los diferentes actores del sistema.

El volumen de activos bajo administración del mercado total de Fondos se ha duplicado durante el 2020 llegando a un total de Gs. 1.300 Millones habiendo iniciado el año en un nivel de Gs. 620 Millones. En la moneda guaraníes se genera el mayor crecimiento con un 250%, mientras que en la moneda

dólares el crecimiento asciende a 180%. Esta dinámica de crecimiento se aceleró a partir del segundo trimestre del año.

En representación del Directorio, quiero agradecer en primer lugar a los clientes, por la confianza en esta unidad que nos permite continuar con la implementación y desarrollo de la unidad de inversión del Grupo Regional.

Agradecer también al equipo Gerencial y a todos los colaboradores de Regional AFPISA, por el compromiso asumido y por el esfuerzo diario en hacer realidad este nuevo proyecto y resaltar el apoyo de todo el equipo ejecutivo del Grupo Regional, que, a través de la sinergia construida, forma parte clave y esencial de los resultados obtenidos.

Con una mirada de optimismo y esperanza, renovamos nuestro compromiso de ser constructores del mercado de Fondos de Inversión de Paraguay, manteniendo nuestros objetivos y aportando nuestra esencia.

Cordialmente,

**Viviana Trociuk Pleva**  
Presidente



*CAPÍTULO*

**REGIONAL  
ASSET MANAGEMENT**

## a. SERVICIOS Y PRODUCTOS

Las líneas de negocios y servicios de Regional AFPISA se centran en sus inicios en la oferta de Fondos Mutuos de Liquidez para los diferentes segmentos de inversores y posteriormente en el desarrollo y estructuración de Fondos de Inversión en Economía Real buscando otorgar nuevas alternativas a las diferentes industrias del país con énfasis en los sectores: Agrícola, Ganadero, Industrial e Inmobiliario donde el Grupo Regional cuenta con una experiencia de alto nivel.





## b. AÑO 2020

### Principales Hitos Aspectos relevantes de nuestra gestión

#### Ciclo de Charlas

En respuesta al desafío de mantenernos en comunicación con nuestros clientes durante la cuarentena instalada, se realizó un ciclo de Webinars y vivos que apuntaron a contribuir con la formación financiera mediante dos canales principales: por un lado, las dictadas vía Zoom, en conjunto a nuestro aliado estratégico, LarrainVial, con el fin de conversar con los clientes ya adentrados en el mundo de las finanzas y por otro, se emitieron una serie de vivos en Instagram donde profesionales del propio equipo, interactuaron con aquellas personas que están interesadas en conocer más sobre el mercado de Fondos de Inversión.

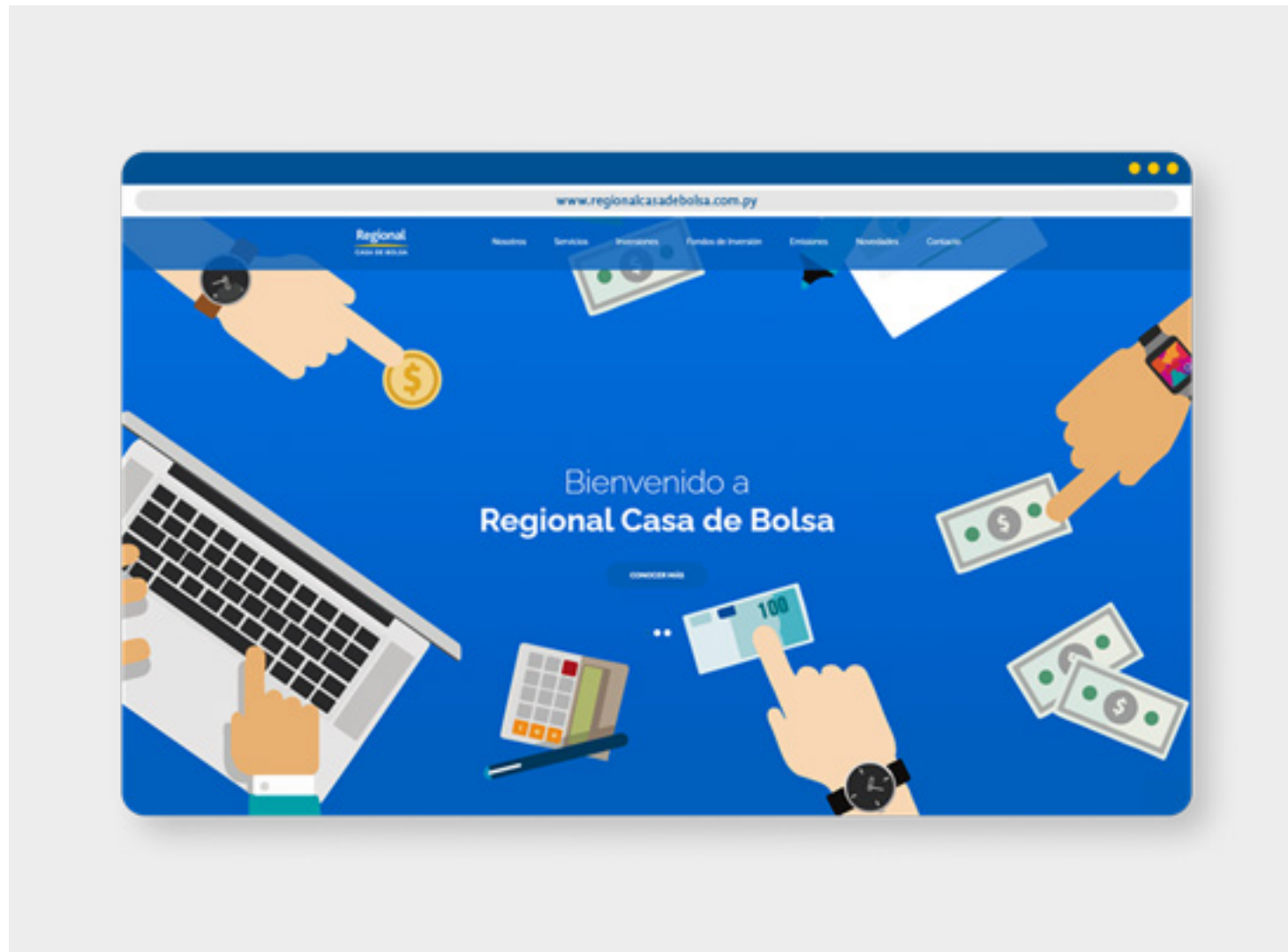


### Lanzamiento de nuestra Web

www.regionalcasadebolsa.com.py está orientada principalmente a la educación financiera de aquellos que la visitan y concede un espacio a los clientes para consultar y solicitar servicios y en la misma se encuentra disponible toda la información relacionada a la operativa y a los atributos de los fondos.

### Lanzamiento de nuestros Fondos Mutuos

Para complementar la oferta de productos y las operaciones, se han incorporado desde septiembre del 2020 la oferta de los Fondos Mutuos en guaraníes y dólares como una herramienta para optimizar los recursos líquidos de los inversores.





## Compartimos a continuación aspectos y notas relevantes de la gestión

### Nuestra presencia en el Mercado de Fondos en el 2020

Regional AFPISA nace como filial del Regional Casa de Bolsa S.A., la cual cuenta con presencia en el Mercado de Valores desde enero del 2019. Esta nueva acción, refleja la decisión del Grupo Regional de continuar con el desarrollo de nuevos negocios que permitan una expansión de la oferta de productos financieros a clientes corporativos e individuales.

### El COVID-19 | Desafío y Oportunidad

La pandemia declarada en Marzo del 2020 debido a la crisis sanitaria mundial por el COVID-19, ha planteado exigentes desafíos, pero al mismo tiempo generando oportunidades.

Iniciamos, como todos, el proceso con incertidumbres y planificando posibles

escenarios en donde como primer objetivo nos propusimos la implementación de nuevos instrumentos para responder los requerimientos del mercado y de los clientes.

Para la unidad de los Fondos de Inversión, esta situación supuso una evaluación y un ajuste en los tiempos de implementación.

A este desafío, se sumo el reestructurar nuestra manera de trabajar y adecuar los procesos y flujos operativos para optimizarlos cumpliendo con todos los requerimientos. La digitalización cobró mayor fuerza y el teletrabajo se instaló como una nueva alternativa de gestión.

Sin perder de vista estos desafíos, nos enfocamos en analizar y responder cada una de las oportunidades. El mercado de Fondos cobró especial relevancia como alternativa de optimización y diversificación ante las situaciones anteriormente detalladas.

## Nuestras Metas y objetivos en el 2020

Al inicio del 2020, nos trazamos metas que se vieron desafiadas con la llegada del Covid-19. Con satisfacción podemos comentar que, luego de una ardua labor, hemos concluido el año capitalizando las oportunidades que se han generado y fortaleciendo las bases para acompañar la recuperación económica que se estima a partir del año 2021.





*CAPÍTULO*

**MODELO DE  
NEGOCIO**

# MODELO DE NEGOCIO

## a. Filial | Integridad y Solvencia

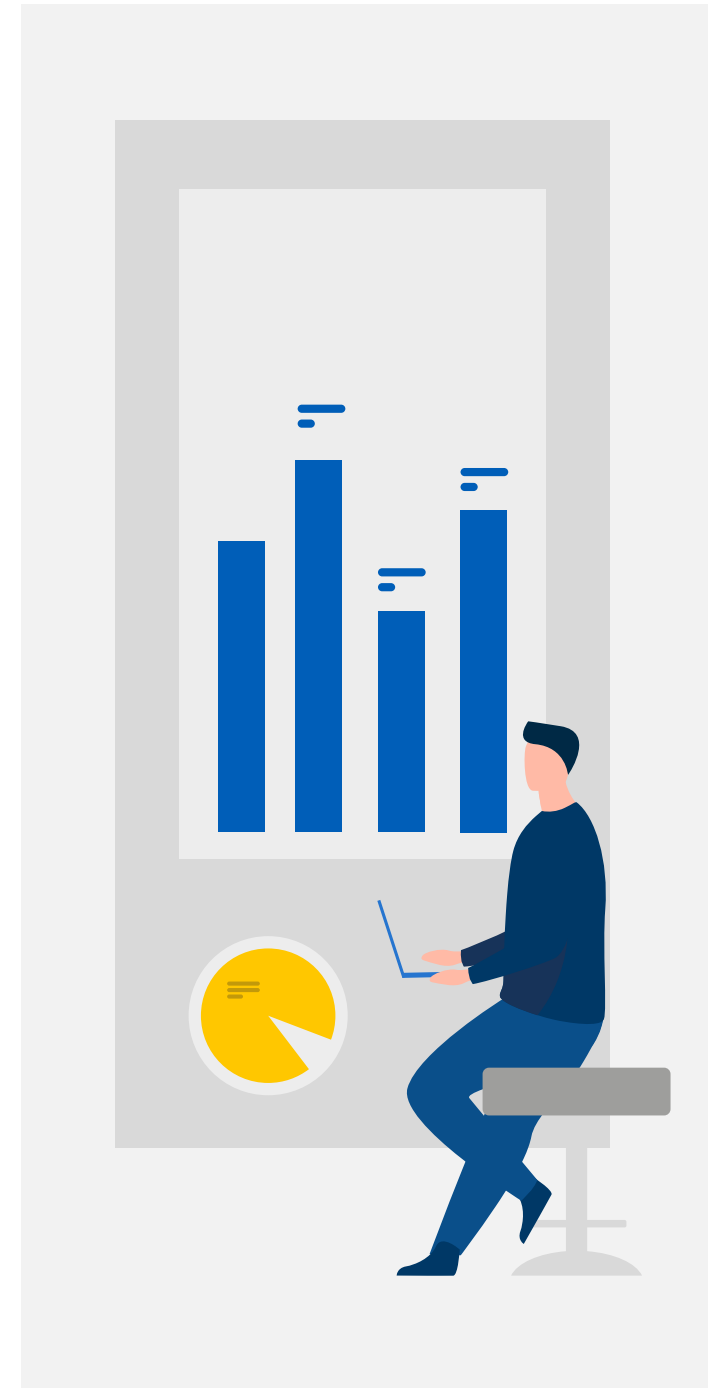
Regional AFPISA nace con la figura de Filial, siendo el Banco Regional el accionista final y total con el objetivo de brindar a la sociedad, y a través de ella a todo el mercado, transparencia, integridad y solvencia.



## b. Larrain Vial | Aliado de Vanguardia

A través de Regional Casa de Bolsa S.A., Regional AFPISA cuenta como aliado estratégico a Larrain Vial, Casa de Bolsa Chilena con más de 80 años de experiencia, líder en mercado Latinoamericano con presencia en Estados Unidos, Colombia y Perú; Administra una cartera de inversión de más de USD. 27.800 millones de activos con más de 50.000 clientes y con un equipo de 800 colaboradores.

Esta alianza nos permite brindar a los clientes un servicio integral de asesoría financiera y gestión patrimonial con la asistencia del equipo de estrategia incorporando también el acceso a los mercados internacionales.



## c. Nuestro estilo de trabajo

Trabajamos de manera independiente complementando la oferta financiera a los clientes del Grupo Regional y poniendo a disposición toda la infraestructura a nuevos clientes con un alto grado de protección de la información brindando seguridad y construyendo confianza.

Al mismo tiempo trabajamos bajo la modalidad de una estructura que denominamos “arquitectura abierta” en donde buscamos hacer llegar al cliente, la mejor opción del mercado haciendo que nuestros propios productos compitan con todas las alternativas disponibles, seleccionando la óptima.





*CAPÍTULO*

**NUESTRO  
MAYOR VALOR**

# NUESTRO MAYOR VALOR

## a. Nuestros Clientes

Nos debemos a ellos, a sus necesidades y requerimientos; a sus objetivos y sus metas.

Queremos construir una relación que perdure en el tiempo basada en la confianza y la integridad poniendo a disposición de cada uno de ellos, nuestro trabajo profesional y nuestro vínculo personal.

Durante el 2020 hemos desarrollado 50 nuevas relaciones en Regional AFPISA.

## c. Nuestro Accionista

El Banco Regional S.A.E.C.A. fue fundado en 1991 en la ciudad de Encarnación, donde actualmente se encuentra su Casa Matriz. Nació como un banco orientado al apoyo y la financiación del sector agropecuario. En el año 2008 se incorporó el Rabobank de Holanda como accionista. Actualmente, Regional es uno de los bancos sistémicos del mercado paraguayo, líder en agronegocios; combinando esa tradición con un enfoque más amplio, convirtiéndose en un banco universal que brinda servicios financieros a la comunidad de negocios del país; ofreciendo todos los productos y servicios, tanto a sus clientes del segmento Corporativo como a aquellos pertenecientes a la Banca de Personas y Pymes, Banca Minorista y Banca Privada; a través de su Banca Digital, 36 sucursales ubicadas en puntos estratégicos del territorio nacional, contact center y una fuerte presencia en redes sociales, aplicando el concepto de omnicanalidad de manera exitosa al negocio bancario.

## b. Nuestro Equipo de Colaboradores

Durante el 2020 hemos consolidado el equipo y, con el compromiso de continuar la ejecución del plan de negocio de Regional AFPISA, hemos fortalecido el mismo buscando mantener la esencia de formar un equipo que una a los mejores profesionales y que genere un ambiente de motivación y superación constante.

<b>Viviana Trociuk</b>	<i>Presidente</i>
<b>Marcelo Prono</b>	<i>Vicepresidente y Gerente General</i>
<b>Karen Oleñik</b>	<i>Directora Comercial</i>
<b>Guillermo Céspedes</b>	<i>Síndico Titular</i>
<b>Adriana Filizzola</b>	<i>Gerente de Fondos de Inversión</i>
<b>Richard Finegan</b>	<i>Analista de Back Office y Operaciones</i>





# Regional

---

ASSET MANAGEMENT